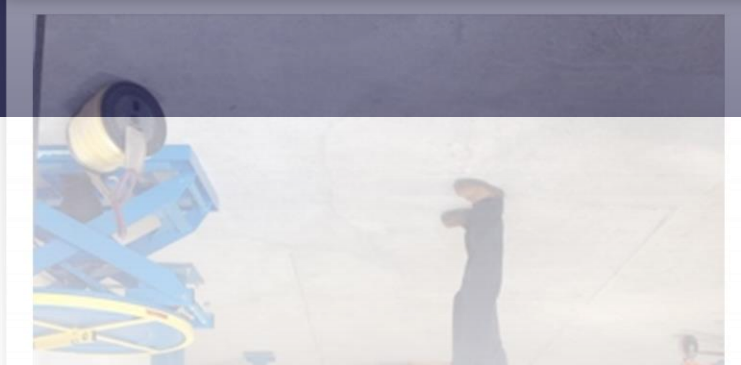
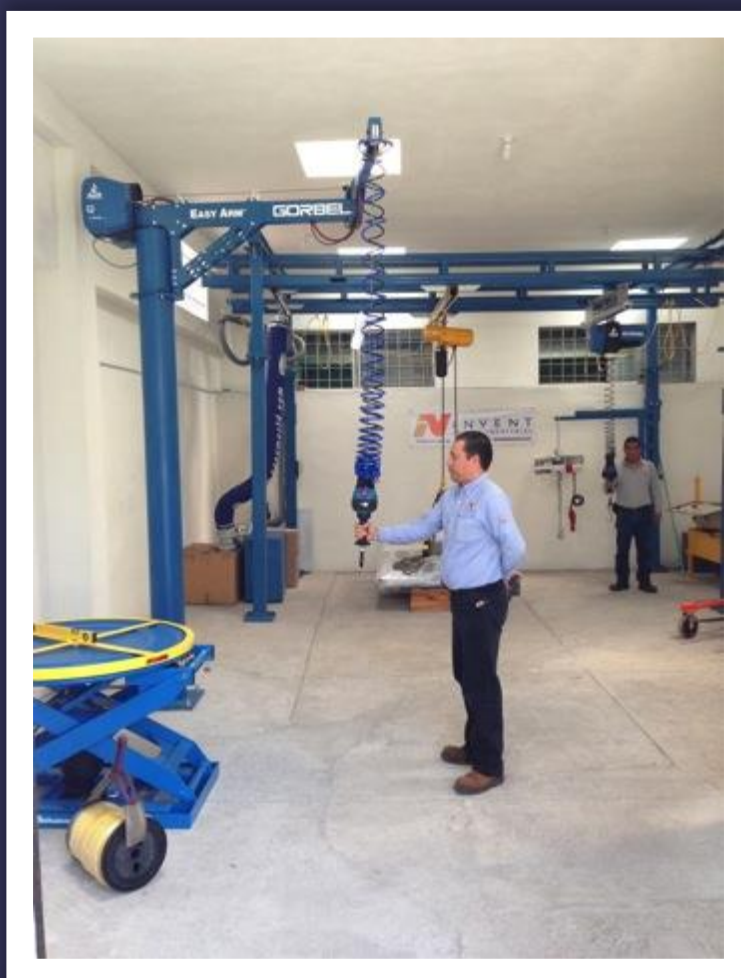


Nuestra Sala de Exhibición



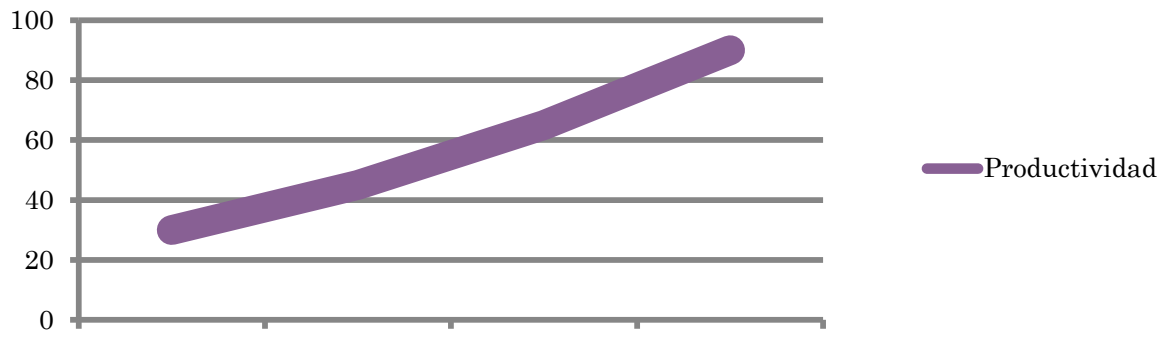
Sala de Exhibición Interactiva

Hemos preparado para todos nuestros clientes una sala de exhibición interactiva, en donde tenemos instalados equipos para el manejo de cargas elevadas, donde pueden operar y experimentar su manejo, constatando de primera mano toda la funcionalidad y características de los mismos.



Seguridad, Ergonomía y Funcionalidad

Los equipos están diseñados para mover cargas con la mayor seguridad, ofreciendo gran ergonomía que permite al operador de los equipos realizar sus faenas con gran seguridad y comodidad, dando como resultado una gran funcionalidad que aumenta la productividad en el area de trabajo.



Ligero o Pesado, nos da Igual



**Grúa Bandera
Articulada Easy Arm,
con Equipo Inteligente
de Levante.**

Ideal para operaciones repetitivas de carga y descarga,
Capaz de interactuar con pinzas o garras que sujeten las piezas a ser manipuladas.
Equipada con modo de flotación para operaciones muy precisas.
Se opera con una mano.

**Levantador de Vacío
Montado en Grúa Para
Estación de Trabajo con
Puente de Acero**

Permite una rápida sujeción y liberación de la pieza a manejar,
Ideal para el manejo de piezas de superficie lisa tales como cajas de cartón, cajas de madera, gabinetes metálicos, vidrio, sacos de papel, sacos de plástico, piezas cerámicas, fibra de vidrio etc.
Desplazamiento horizontal muy ligero debido al tipo de rieles por los cuales corren el carro y el Puente.



Moderno o Tradicional, Usted Escoge



Equipo Inteligente de Levante G-Force Montado en Grúa Para Estación de Trabajo con Puente de Aluminio.

Ideal para cubrir areas de trabajo rectangulares, en operaciones repetitivas de carga y descarga.

Capaz de interactuar con pinzas o garras que sujeten la pieza. El equipo es programable, cuenta con báscula digital y el novedoso sistema de flotación Ingrávido para operaciones de gran precisión.

Desplazamiento horizontal muy ligero debido a su bajo peso y al tipo de rieles por los cuales corren el carro y el Puente

El Tradicional Polipasto Eléctrico de Cadena Montado en Grúa Para Estación de Trabajo con Puente de Acero

Para cubrir áreas de trabajo rectangulares.

Para levantar piezas mediante el uso de eslingas u orejas de carga.

Es el equipo de levante mas común, de bajo costo.

Desplazamiento horizontal muy ligero debido al tipo de rieles por los cuales corren el carro y el puente



Y Para sus Cargas mas Pesadas...



Grúa Bi Puente Apoyada Con Polipasto de Cable

Grúas pre diseñadas ideales para cubrir todo el ancho y largo de su edificio.

Para cargas mas pesadas y de mayores dimensiones, con mayores alturas de levante y con todos sus movimientos motorizados, con varios pasos de aceleración para un manejo mas preciso y cuidadoso de su producto.

Opere sus Equipos a Distancia y Obtenga Grandes Beneficios



Radio Control Remoto

- Permite al operador posicionarse en una zona mas segura y con mejor visibilidad de su carga y alrededores.
- El operador camina a su paso y no sujeto a la velocidad de la grúa.
- Permite al operador esquivar obstáculos y alejarse de áreas peligrosas con alta temperatura, vapores, obstrucciones físicas, etc.
- El operador puede accionar la grúa desde el piso o desde una cabina montada en el Puente de la grúa.

Sistemas de Electrificación Para Equipo en Movimiento



Barras Conductoras Aisladas y Tomacorrientes



Cable Plano Festoon

Otros Productos Auxiliares en el Manejo de sus Cargas



Posicionador de Tarimas Autonivelable Y Giratorio

Sube y baja su altura automáticamente al sensor menor o mayor peso, permitiendo con esto siempre dar una misma altura para que el operador cargue y descargue su tarima sin necesidad de agacharse. La plataforma giratoria evita que el operador tenga que caminar alrededor de la mesa para tomar o soltar piezas de la tarima.

Opera mediante un fuelle neumático y equipado con valvula reguladora de 3 posiciones para poder cambiar a 3 tipos de cargas diferentes sin necesidad de cambiar la presión de aire en el fuelle.

Montacargas con Elevación Hidráulica y de Empuje Manual

Es muy versátil y puede acceder areas en donde los montacargas tradicionales no pueden maniobrar.

Las Cuchillas sobresalen mas allá de ls ruedas frontales, permitiendo acceder a cargar y descargar dentro de alguna máquina en donde las grúas no tienen acceso desde arriba.

El izaje y descenso de las cuchillas es realizado mediante un pistón hidráulico impulsado por una bomba eléctrica de 12 VCD y se controla mediante una botonera.

Las cuchillas se pueden inclinar hacia adelante y hacia atrás.



Esta sala de exhibición ha sido diseñada y construída para ustedes nuestros clientes.

Nada nos daría mas gusto que poderles recibir en nuestra sala de exhibición y darles un tour por todos los equipos aquí instalados.

Los invitamos a que nos visiten y puedan operar en vivo todos estos equipos.

Los esperamos.

INVENT, S.A. DE C.V.
DEGOLLADO SUR 790
ESQUINA CON HIDALGO
COLONIA OBISPADO
MONTERREY, N.L. 64060
MÉXICO

TEL. +52-81-8333-6210

ventas@inventsa.com

Visite nuestra página en: www.inventsa.com

